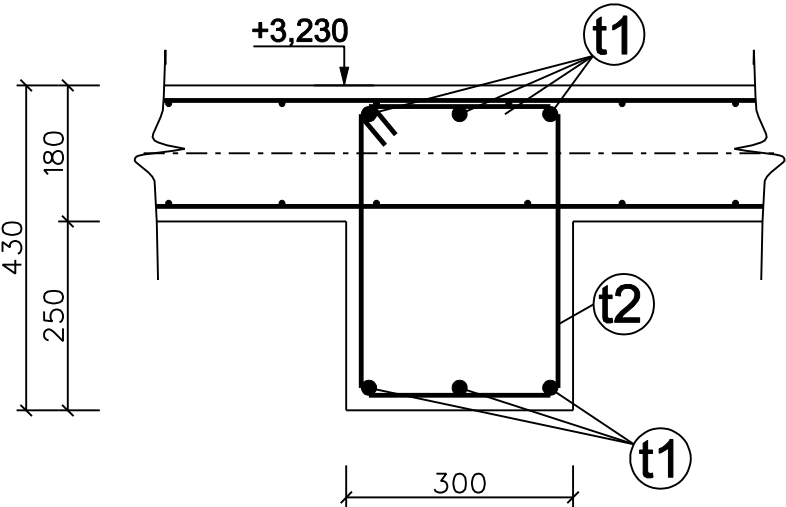
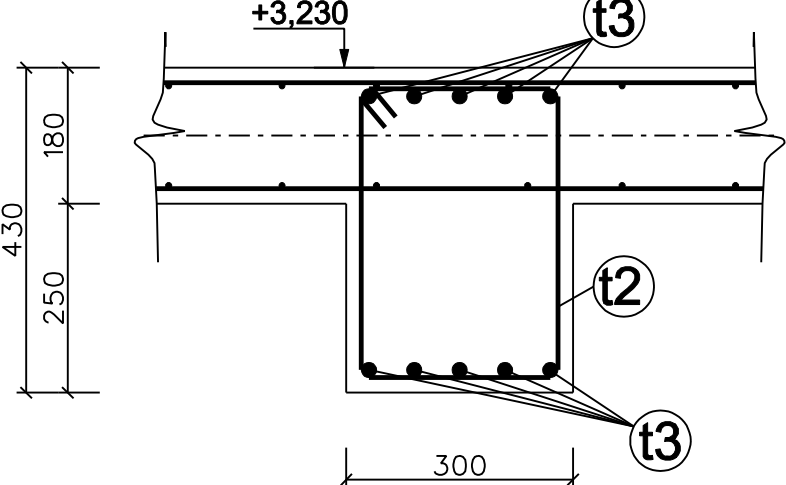


Prievlak P1, 300 / 430 - 18,7m



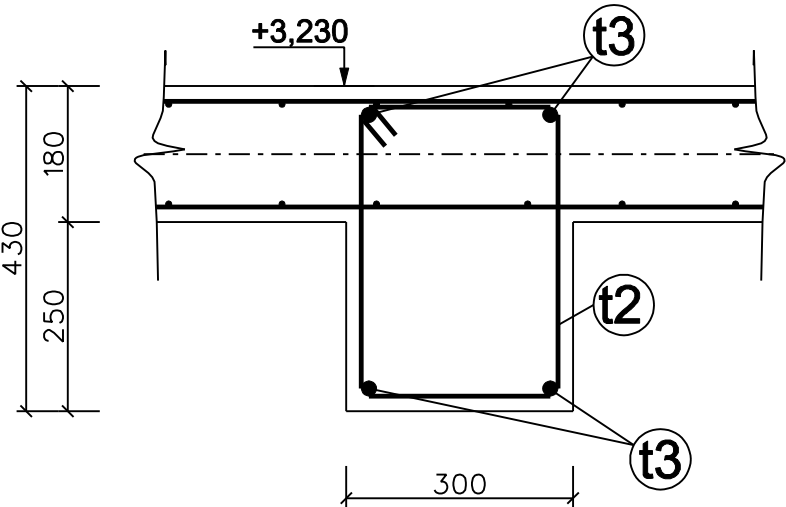
t2 6,6 ø R8 / bm, DL.1300mm, KS.126

Prievlak P2, 300 / 430 - 18,7m



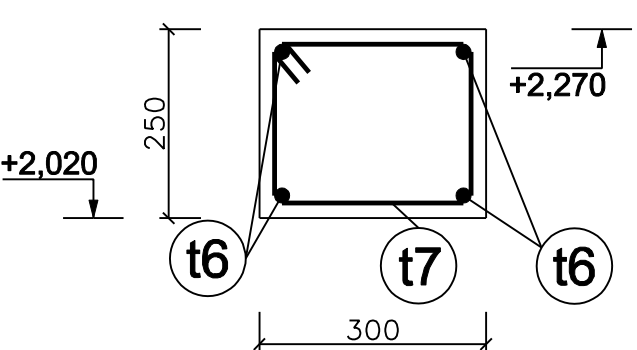
t2 6,6 ø R8 / bm, DL.1300mm, KS.126

Veniec V1, 300 / 430 - 80,6m



t2 5 ø R8 / bm, DL.1300mm, KS.412

Prievlak P3, 300 / 250 - 4,4m

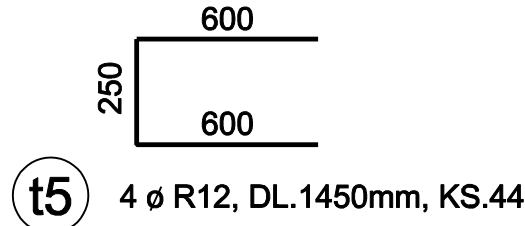
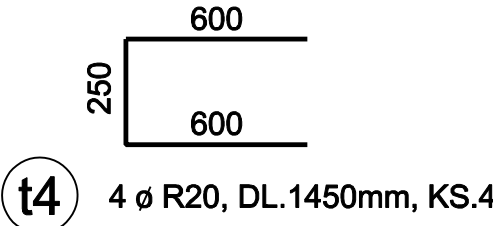


t7 5 ø R8 / bm, DL.1000mm, KS.23

VÝKAZ VÝSTUŽE:

POR. ČÍSL.	PROFIL (mm)	DĚLKA (mm)	POČET (ks)	OCEĽ 10 505 R				POZNÁMKA
				ø 20	ø 12	ø 10	ø 8	
t1	20	12000	10	120,00				
t2	8	1300	664				863,20	
t3	12	12000	46		552,00			
t4	20	1450	4	5,80				
t5	12	1450	44		63,80			
t6	12	4400	4		17,60			
t7	8	1000	23				23,00	
			Σ m / m2	125,80	627,60		886,20	
			kg / m / m2	2,466	0,888	0,617	0,395	
			Σ kg	310,24	562,34		349,68	

CELKOVÁ HMOTNOSŤ VÝSTUŽE 1 223 kg
ZÁKLADNÉ KRYTIE VÝSTUŽE TRÁMOV cmin = 25mm



Poznámky:

- hlavná nosná výstuž venci č. t1, t3 je vykázaná v 12 m kusoch, je nutné ju narezať;
- spájanie spodnej výstuže bude v miestach stĺpov a hornej výstuže v strede rozpätia medzi stĺpami;
- previazanie rohov a stykov vnútorných prievlakov bude realizované pomocou prútov č.t4, t5;
- prekrytie výstuže č.t1 je min.1000mm;
- prekrytie výstuže č.t3 je min.600mm;

Materiál:

Betón STN EN 206 - 1 - C 20/25 - XF1, XC1 (SK) - Cl 0,4 - Dmax 16 - S3.
Betónárska výstuž - 10 505 R (BSt 500).
Hrúbka stropnej dosky hd = 180 mm.

LABSTAT, s.r.o., Za Hornádom 880/8, 052 01 Spišská Nová Ves			
	Vedúci projektant Doc.Ing.Martin Lopušniak, PhD.	Zodpovedný projektant Ing.Ladislav Labis, PhD.	Stupeň R.P.
	Vypracoval Ing.Ladislav Labis, PhD.	Kontrola	Dátum 10/2020
	INVESTOR: Mesto Podolíne, Mariánske námestie 3, 065 03 Podolíne		Počet formátov A4 2
	AKCIA: PRÍSTAVBA MATERSKEJ ŠKOLY V MESTE PODOLÍNEC p.č. 1049/4, PODOLÍNEC		MIERKA: 1:10
			PROFESIA: Statika ČÍSLO VÝKR. 210
VÝKRES: VÝKRES VÝSTUŽE PRIEVLAKOV A VENCŮV - 1.NP			